

## ENSEMBLE DOCUMENTAIRE

« On ne naît pas femme, on le devient. »

**Simone de Beauvoir, 1949**

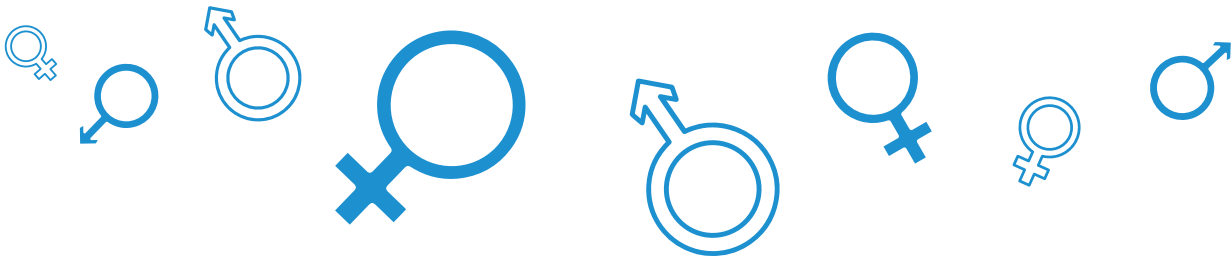
### DOCUMENT 1

Cette enquête nous a conduits à examiner dans le détail les traits caractéristiques que trois peuples primitifs assignent normalement à la personnalité de chaque sexe. Chez les Arapesh, aussi bien hommes que femmes, nous dirions que les traits, vus sous l'angle familial, nous apparaissent comme maternels, et ils sont féminins si on les envisage du point de vue sexuel. Garçons et filles apprennent, dès le plus jeune âge, à acquérir le sens de la solidarité, à éviter les attitudes agressives, à porter attention aux besoins et désirs d'autrui. Ni les hommes ni les femmes n'ont le sentiment que la sexualité est une force puissante dont ils sont les esclaves. Les Mundugumor se sont, au contraire, révélés être, à quelque sexe qu'ils appartiennent, d'un tempérament brutal, agressif, d'une sexualité exigeante : rien, chez eux, de tendre et de maternel. C'est un type de tempérament que nous associerons, chez nous, à un caractère rétif et violent. Ni les Arapesh, ni les Mundugumor, n'ont éprouvé le besoin d'instituer une différence entre les sexes. L'idéal arapesh est celui d'un homme doux et sensible, marié à une femme également douce et sensible. Pour les Mundugumor, c'est celui d'un homme violent et agressif marié à une femme tout aussi violente et aggressive. Les Chambuli, en revanche, nous ont donné une image renversée de ce qui se passe dans notre société. La femme y est le partenaire dominant. Elle a la tête froide, et c'est elle qui mène la barque; l'homme est, des deux, le moins capable et le plus émotif.

D'une telle confrontation se dégagent des conclusions très précises. Si certaines attitudes que nous considérons comme traditionnellement associées au tempérament féminin (tels que la passivité, la sensibilité, l'amour des enfants) peuvent si aisément être typiques des hommes d'une tribu, et dans une autre, au contraire, être rejetées par la majorité des hommes comme des femmes, nous n'avons alors aucune raison de croire qu'elles soient irrévocablement déterminées par le sexe de l'individu.

Il nous est maintenant permis d'affirmer que les traits de caractère que nous qualifions de masculins et féminins sont pour le plus grand nombre d'entre eux, sinon en totalité, déterminés par le sexe d'une façon aussi superficielle que sont les vêtements, les manières, ou la coiffure qu'une époque assigne à l'un ou l'autre sexe. Quand nous opposons le comportement typique de l'homme ou de la femme arapesh à celui, non moins typique, de l'homme ou de la femme mundugumor, l'un et l'autre apparaissent de toute évidence, être le résultat d'un conditionnement social.

**Margaret Mead, *Mœurs et sexualité en Océanie*. Paris, Plon. 1963**



DOCUMENT 2

LES GARÇONS

**Les garçons**

LES FILLES

**EXCLUSIVITÉ CARREFOUR**

**14€<sup>95</sup>**

Figurine Optimus Prime  
Chevalier d'Argent  
DÈS 5 ANS

**EXCLUSIVITÉ CARREFOUR**

**44€<sup>90</sup>**

Ensemble 1600  
de briques LEGO®  
Craquez un monde  
de créations infinies  
avec un ensemble de  
briques LEGO®  
DÈS 4 ANS

**20€**

Le tube

Tube de 60 voitures  
sans moteur (34cm)  
DÈS 3 ANS

**20% d'économies**

**34€<sup>90</sup> 27€<sup>92</sup>**

4,99 € sur la Carte

Voiture radiocommandée  
1/24<sup>ème</sup> McQueen néon  
17 cm, 2,5h de jeu grâce à la carte, 25 secondes pour jouer à 7 en mode temps.  
DÈS 3 ANS

Retrouvez vos jouets garçon et bien plus encore sur **Carrefour.fr**

Livres **gratuitement** en magasin ou directement chez vous ou en point retrait.

**INFO DISPO** Pour connaître les disponibilités des produits désignés par ce symbole, reportez-vous en p. 118 du catalogue ou contactez-vous sur [www.carrefour.fr](http://www.carrefour.fr) **23** Voir conditions en page 118 du catalogue.

---

LES FILLES

**Les filles**

LES GARÇONS

**12% d'économies**

**39€<sup>90</sup> 35€<sup>11</sup>**

4,79 € sur la Carte

Fée volante Flying Fairy lumineuse  
Une véritable fée volante (10 cm avec éventail)  
joue au-dessus de vos mains. C'est magique !  
L'entrée aussi en Free mobile Copyscan !  
34,99 € plus payé en caisse avec 4,99 € sur la carte.  
DÈS 6 ANS

**20% d'économies**

**39€<sup>90</sup> 31€<sup>92</sup>**

7,99 € sur la Carte

Nenuco «Les jumeaux Atchoum»  
Les jumeaux interactifs Nenuco sont enthousiastes.  
Souriez ou pleurez et le personnage  
répondra avec des paroles de 25 cm.  
DÈS 2 ANS

**35€<sup>70</sup>**

**Barbie**  
Barbie Joyeux Noël!  
Belle Barbie qui s'éveille sur un long papier plissé  
qui se souille et bricole la table d'après-midi. Du coloré  
et des gâteaux à dire vraiment parfaits sa tenue.  
DÈS 6 ANS

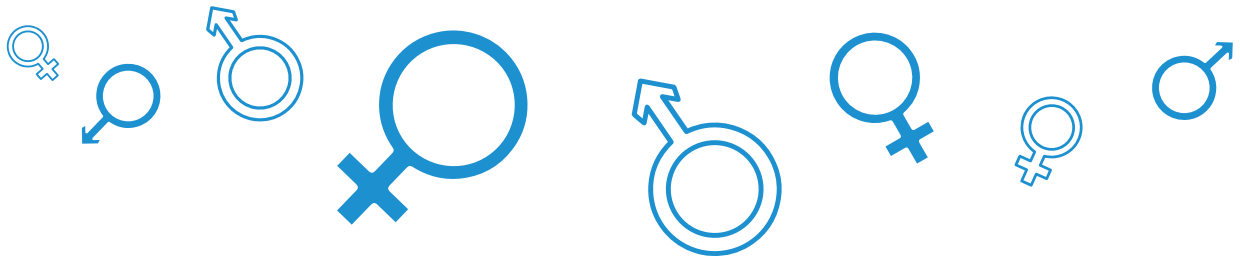
**59€<sup>90</sup>**

Le yacht  
Régalez en toute liberté sur le yacht avec Mia, Maya et Ana.  
DÈS 7 ANS

Retrouvez vos jouets fille et bien plus encore sur **Carrefour.fr**

Livres **gratuitement** en magasin ou directement chez vous ou en point retrait.

**INFO DISPO** Pour connaître les disponibilités des produits désignés par ce symbole, reportez-vous en p. 118 du catalogue ou contactez-vous sur [www.carrefour.fr](http://www.carrefour.fr) **612** Voir conditions en page 118 du catalogue.



### DOCUMENT 3

On doit cette expérience, datant de 1976, à Condry.

Les sujets voyaient sur une vidéo un bébé de 9 mois en train de jouer avec une boîte. Au bout d'un certain temps, le couvercle s'ouvre, un bonhomme sort de la boîte et le bébé se met à pleurer.

**L'auteur va diviser aléatoirement ses sujets en deux groupes :**

- A** la moitié des sujets on leur disait que le bébé était une fille
- B** et à l'autre moitié qu'il s'agissait d'un garçon.

On demande ensuite aux sujets de se prononcer sur le pourquoi des pleurs du bébé sur la vidéo.

**Les résultats sont les suivants :**

Le groupe qui pensait qu'il s'agissait d'une fille évoque plus souvent la peur pour expliquer les pleurs.

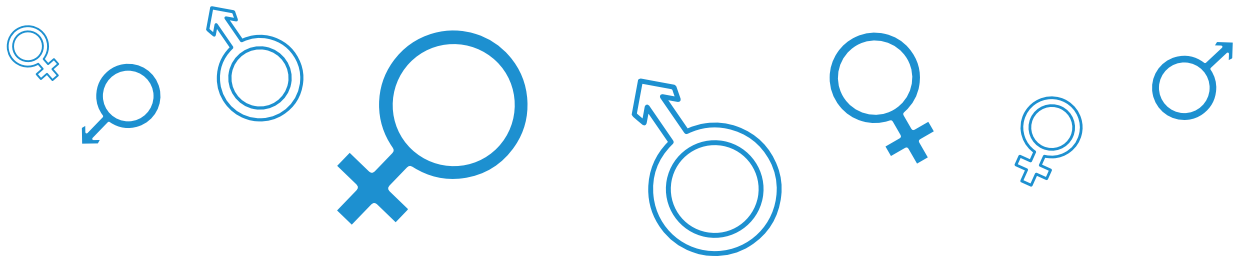
A contrario, le groupe qui pensait qu'il s'agissait d'un garçon pense davantage que ce dernier pleure parce qu'il était en colère.

Source : [www.psychologie-sociale.com](http://www.psychologie-sociale.com)

### DOCUMENT 4



Publicité de la SAQ, octobre 2011



## DOCUMENT 5

La majorité des garçons, même s'ils disent aimer Barbie, pensent que les autres garçons n'aiment pas Barbie parce que c'est un jouet de fille. On se trouve très vite en la matière au niveau d'une tautologie, mais on perçoit également une pression indirecte du groupe dans le fait que l'attrait pour Barbie est considéré comme un trait individuel que ne peuvent partager les autres garçons qui y jouent, mais n'aiment pas trop le dire. On se trouve face à des pratiques acceptables si elles sont secrètes, à l'abri du regard des pairs. C'est donc un sujet difficile à aborder dans la mesure où certaines pratiques peuvent exister à condition de ne pas s'afficher, de demeurer cloîtrée dans l'intimité familiale. [...] Un garçon de 10 ans nous avouait, sous le sceau du secret, jouer avec les poupées Barbie de sa soeur mais ne pas souhaiter que ses camarades de classe le sachent. Il évoquait l'obligation de tout cacher si un de ses amis arrivait à l'improviste chez lui.»

Brougères G, « Les expériences ludiques des filles et des garçons », in Lemel Y. Roudet B. (dir.), *Filles et garçons jusqu'à l'adolescence. Socialisations différentielles*. Paris, L'Harmattan, 1999.