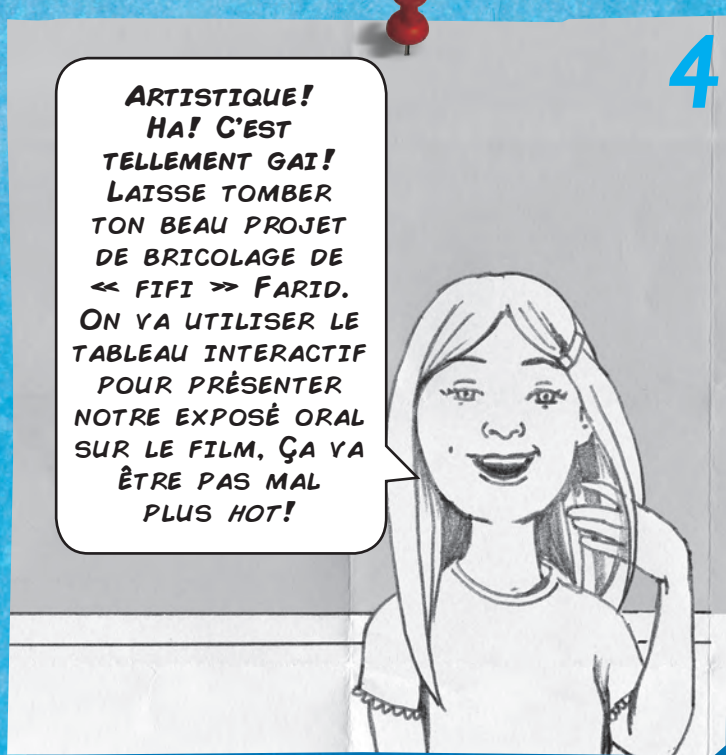
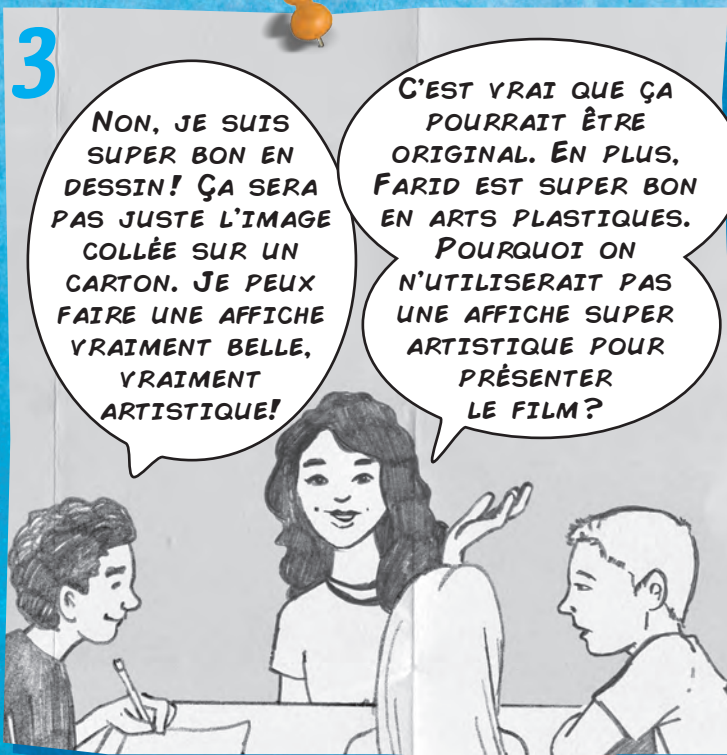


Dans la classe de 5^e année de monsieur Julien, les équipes de travail doivent rédiger un exposé oral sur un film que l'équipe a choisi.



Q1

Qu'est-ce que « fifi » et « gai » veulent dire ?

Par quels adjectifs pourrait-on remplacer les termes « fifi » et « gai » dans cette mise en situation ?

Q2

Q3

Nous avons déjà parlé de ce que sont l'homophobie et un comportement hostile à caractère homophobe. Peux-tu repérer des manifestations de comportement hostile à caractère homophobe dans la situation présentée ci-dessus ?

Lorsque l'on utilise des termes associés à l'homosexualité pour désigner quelque chose de négatif ou qui nous déplaît, quel message envoie-t-on à nos amis et camarades de classe, par exemple à un camarade de classe dont le père a un amoureux ou à une amie dont le grand frère est homosexuel ?

Q4

Q5

Comment se sent Farid dans cette situation ?

**MÊME SI TU NE VISES PAS
UNE PERSONNE
HOMOSEXUELLE,**

ni même une personne
hétérosexuelle, quand tu
utilises les termes « fifi »,
« gai » et bien d'autres
mots, tes paroles peuvent
être blessantes pour
certains de tes camarades
et peut-être même pour
certains de tes amis !

Pourquoi risquer de
blesser quelqu'un alors
que tu peux exprimer ton
opinion et t'affirmer en
utilisant des mots qui
respectent l'unicité
de chacun ?

Q6

On peut avoir des goûts, des intérêts ou des loisirs différents de ceux de la majorité des autres garçons ou de ceux de la majorité des autres filles. Êtes-vous d'accord avec cette affirmation et si oui, pourquoi ?
